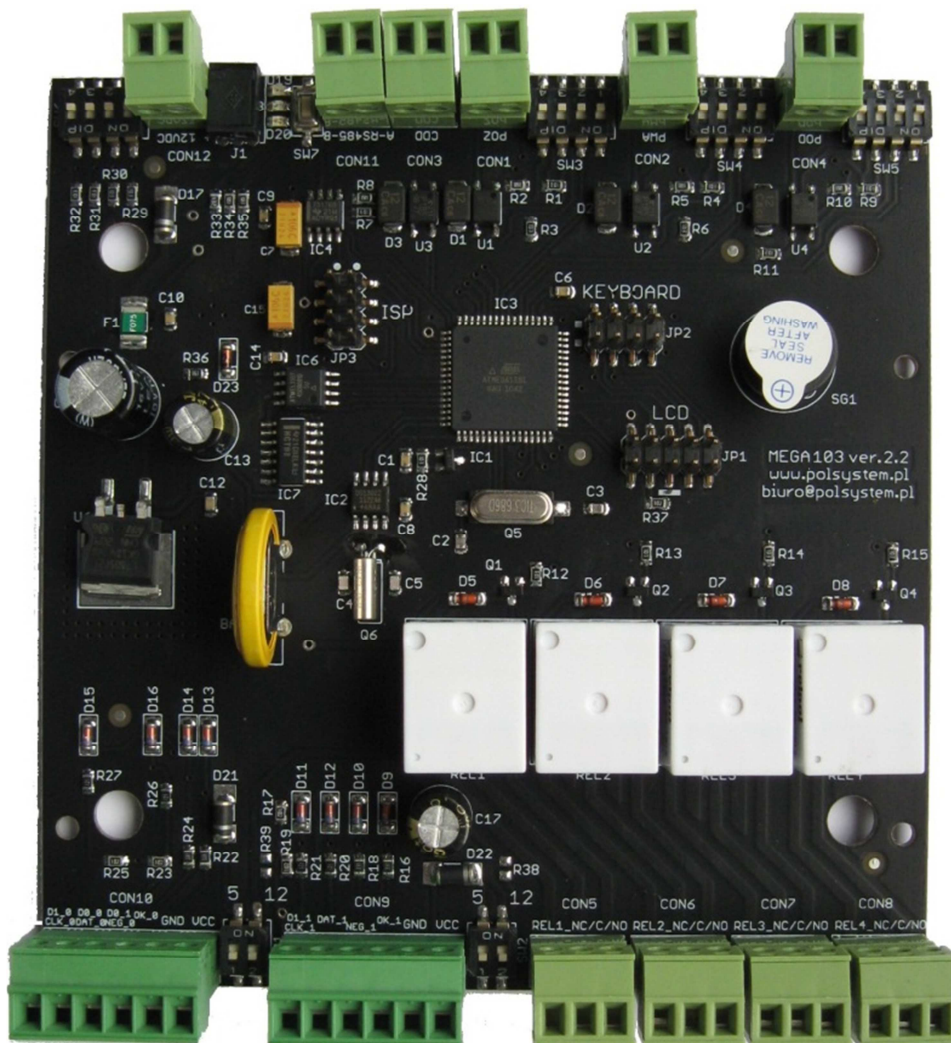


## KM103.STE.222

### KONTROLER MEGA 103 ver. 2.2.2 (STE)

### KARTA KATALOGOWA

Ver. 1.4



Kontroler Mega 103 jest podstawowym i zarazem najważniejszym elementem części sprzętowej systemu RCP/KD. Służy do sterowania urządzeniami wykonawczymi takimi jak np. rygiel, brama obrotowa, sygnalizator optyczny. Współpracuje z czytnikami identyfikatorów (kart zbliżeniowych, magnetycznych) lub czytnikami kodów kreskowych. Na podstawie odebranego numeru identyfikatora z czytnika dokonuje weryfikacji uprawnień, wysyła zwrotnie potwierdzenie do czytnika (z odpowiednim statusem) oraz zapisuje zdarzenie do swojej pamięci.

Kontroler umożliwia obsługę elementów dodatkowych (takich jak: czujnik domknięcia drzwi, przycisk wyjścia ewakuacyjnego, przycisk otwarcia drzwi) poprzez odczyt stanów tych elementów i reakcję na nie. Dodatkowo może współpracować z wejściem z instalacji przeciwpożarowej – otwierając przejście w przypadku podania odpowiedniego sygnału.

Komunikacja pomiędzy kontrolerem a oprogramowaniem systemu RCP/KD odbywa się za pośrednictwem magistrali RS485 i odpowiedniego konwertera: RS485/LAN lub RS485/USB. Kontroler może pracować w trybie off-line (bez aktywnego połączenia z bazą danych), wszystkie zdarzenia zapisywane są w nieulotnym buforze rejestru zdarzeń (do 36000), po przepełnieniu zostają nadpisywane najstarsze zdarzenia. Stosowany jest zazwyczaj wszędzie tam, gdzie nie jest wymagane wprowadzanie dodatkowej informacji, czyli np. przejścia z kontrolą dostępu lub rejestracją czasu pracy.

### **Dane techniczne:**

- Możliwość podłączenia dwóch zewnętrznych głowic (czytników)
- Obsługa wielu standardów transponderów poprzez zewnętrzne głowice:
  - Unique
  - Mifare
  - HID
- Konfigurowalne napięcie dla głowic zewnętrznych (5/12V DC)
- Komunikacja z komputerem/serwerem poprzez interfejs RS485 (USB lub LAN przy użyciu konwertera); max 14 urządzeń na magistrali, transmisja: Half-duplex, 9600bit/s
- Obsługa różnych formatów danych wejściowych
  - Wiegand - od 26 do 50
  - Clock & Data
- Wbudowany RTC z podtrzymaniem baterijnym
- Dokładność zegara RTC:  $\pm 1$ sek./dobę w całym zakresie temperatur
- Nieulotna pamięć kart i rejestracji (do 3000 kart, 36000 rejestracji)
- Obsługa elektrozaczepów oraz zwór elektromagnetycznych
- Obsługa bramek obrotowych
- Obsługa syrenki alarmowej
- Opcjonalnie możliwe podłączenie wyświetlacza alfanumerycznego: 2x16 lub 4x20 znaków
- Sygnalizacja akustyczna odczytu karty
- Cztery wyjścia przekaźnikowe (max obciążenie 15A przy 24V DC/ 10A przy 240V AC)
- Obsługa wejść alarmowych (izolowanych optycznie)
  - POD – przycisk otwarcia drzwi (konfigurowalne)
  - PWA – przycisk wyjścia alarmowego (konfigurowalne)
  - CDD – czujnik domknięcia drzwi
  - POZ – przeciwpożarowe (konfigurowalne)
- Napięcie zasilające: 9 ÷ 12VDC, max 14VDC
- Pobór prądu: 100mA w stanie czuwania, max 250mA
- Temperatura pracy: -20°C do +70°C
- Wymiary: 118mm x 112mm; wysokość: 25mm
- Kolor laminatu PCB: czarny
- 3 warianty dedykowanych obudów: ekonomiczna, z wyprowadzonymi wtyczkami, IP65

Wymiary:

