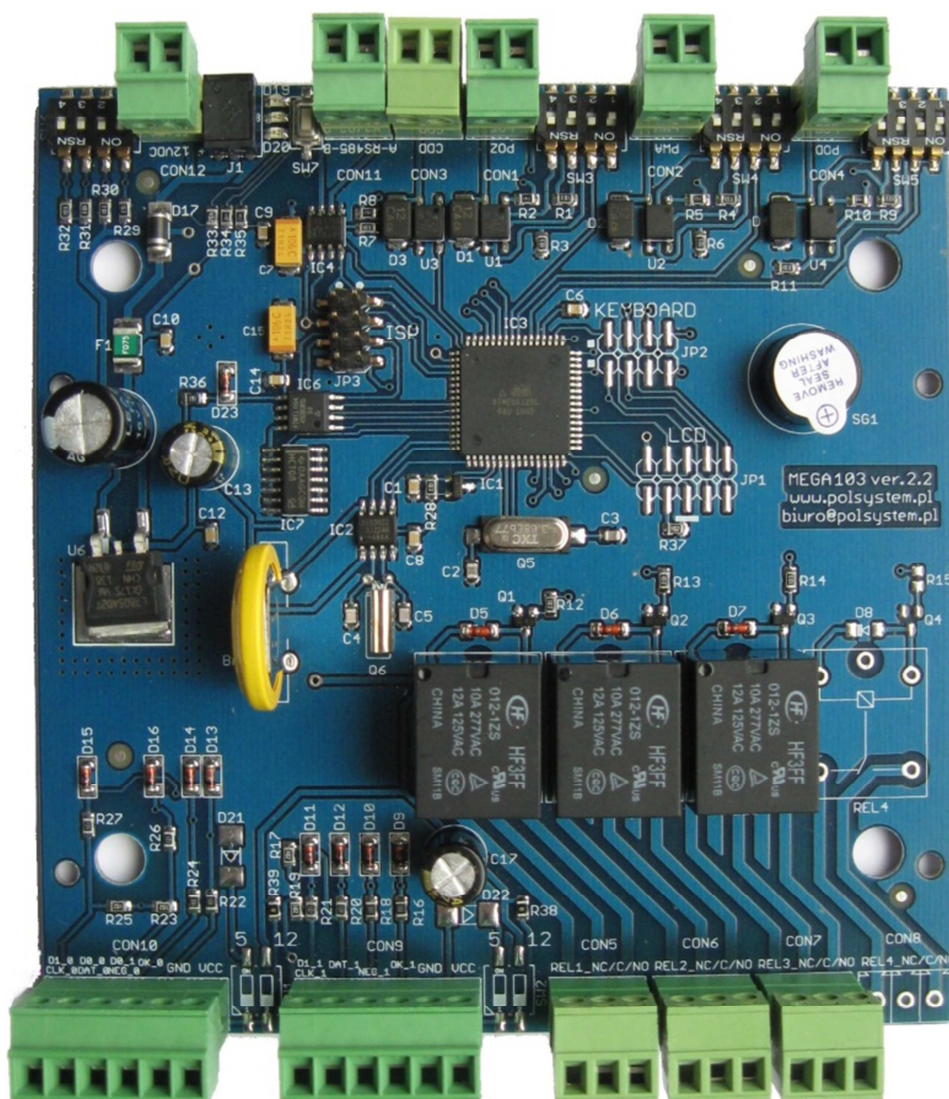


KM103.ECE.221

KONTROLER MEGA 103 ver. 2.2.1 (ECE)

KARTA KATALOGOWA

Ver. 1.4



Kontroler Mega 103 jest podstawowym i zarazem najważniejszym elementem części sprzętowej systemu RCP/KD. Służy do sterowania urządzeniami wykonawczymi takimi jak np. rygiel, bramka obrotowa, sygnalizator optyczny. Współpracuje z czytnikami identyfikatorów (kart zbliżeniowych, magnetycznych) lub czytnikami kodów kreskowych. Na podstawie odebranego numeru identyfikatora z czytnika dokonuje weryfikacji uprawnień, wysyła zwrotnie potwierdzenie do czytnika (z odpowiednim statusem) oraz zapisuje zdarzenie do swojej pamięci.

Kontroler umożliwia obsługę elementów dodatkowych (takich jak: czujnik domknięcia drzwi, przycisk wyjścia ewakuacyjnego, przycisk otwarcia drzwi) poprzez odczyt stanów tych elementów i reakcją na nie. Dodatkowo może współpracować z wejściem z instalacji przeciwpożarowej – otwierając przejście w przypadku podania odpowiedniego sygnału.

Komunikacja pomiędzy kontrolerem a oprogramowaniem systemu RCP/KD odbywa się za pośrednictwem magistrali RS485 i odpowiedniego konwertera: RS485/LAN lub RS485/USB. Kontroler może pracować w trybie off-line (bez aktywnego połączenia z bazą danych), wszystkie zdarzenia zapisywane są w nieulotnym buforze rejestru zdarzeń (do 24000), po przepełnieniu zostają nadpisywane najstarsze zdarzenia. Stosowany jest zazwyczaj wszędzie tam, gdzie nie jest wymagane wprowadzanie dodatkowej informacji, czyli np. przejścia z kontrolą dostępu lub rejestracją czasu pracy.

Dane techniczne:

- Możliwość podłączenia dwóch zewnętrznych głowic (czytników)
- Obsługa wielu standardów transponderów poprzez zewnętrzne głowice:
 - Unique
 - Mifare
 - HID
- Napięcie dla głowic zewnętrznych: 12V DC
- Komunikacja z komputerem/serwerem poprzez interfejs RS485 (USB lub LAN przy użyciu konwertera); max 14 urządzeń na magistrali, transmisja: Half-duplex, 9600bit/s
- Obsługa różnych formatów danych wejściowych
 - Wiegand – od 26 do 50
 - Clock & Data
- Wbudowany RTC z podtrzymaniem baterijnym
- Dokładność zegara RTC: ± 1 sek./dobę w całym zakresie temperatur
- Nieulotna pamięć kart i rejestracji (do 1500 kart, 24000 rejestracji)
- Obsługa elektrozaczepów oraz zwór elektromagnetycznych
- Obsługa bramek obrotowych
- Sygnalizacja akustyczna odczytu karty
- Trzy wyjścia przekaźnikowe (max obciążenie 15A przy 24V DC/ 10A przy 240V AC)
- Obsługa wejść alarmowych (izolowanych optycznie)
 - POD – przycisk otwarcia drzwi (konfigurowalne)
 - PWA – przycisk wyjścia alarmowego (konfigurowalne)
 - CDD – czujnik domknięcia drzwi
 - POZ – przeciwpożarowe (konfigurowalne)
- Napięcie zasilające: $9 \div 12$ VDC, max 14VDC
- Pobór prądu: 100mA w stanie czuwania, max 250mA
- Temperatura pracy: -20°C do +70°C
- Wymiary: 118mm x 112mm; wysokość: 25mm
- Kolor laminatu PCB: niebieski lub czerwony
- 3 warianty dedykowanych obudów: ekonomiczna, z wyprowadzonymi wtyczkami, IP65

Wymiary:

